



PER CHI SOFFRE DI MALATTIE REUMATICHE OSTEO-ARTICOLARI NON IN FASE ACUTA, DEGENERATIVE (ARTROSI), INFIAMMATORIE CRONICIZZATE (ENTESITI, BORSITI, PERIARTRITI), SINDROMI MIO-FASCIALI, ESITI DI TRAUMATISMI E TURBE BIOMECCANICHE, MALATTIE ENDOCRINE, MALATTIE CONGENITE

FANGOBALNEOTERAPIA

Applicazione del fango maturato in acqua termale sulle articolazioni interessate della durata di 15 minuti, seguito da bagno in acqua termale con idromassaggio ed ozonoterapia della durata di 20 minuti. Trova indicazione in tutte le malattie reumatiche croniche localizzate, nelle osteoartrosi, negli esiti post traumatici delle articolazioni. Segue la fase di reazione che consiste nel riposare in ambiente a temperatura mite per altri 20 minuti.

MASSAGGI TERAPEUTICI

Il massaggio manuale rappresenta una prestazione terapeutica termale in sintonia e a completamento della fangobalneoterapia. Ha scopo antalgico e miorelassante, detossificante a completamento degli effetti della terapia termale (fanghi, bagni ecc.).



PER CHI SOFFRE DI PSORIASI, ECZEMA SECCO, DERMATITE ATOPICA, ACNE, DERMATITE SEBORROICA

BAGNI TERMALI

Per queste patologie dermatologiche il bagno termale viene praticato in vasca con idromassaggio ed ozonoterapia seguito da un periodo di reazione. Può essere integrato da doccia filiforme a pressione secondo le condizioni cliniche e su prescrizione medica. Durata del bagno 20 minuti.

PER LE DONNE CHE SOFFRONO DI DISTURBI DELL'APPARATO GENITALE

IRRIGAZIONI VAGINALI + BAGNI TERMALI

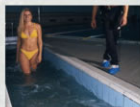
Si eseguono irrigazioni vaginali indicate in tutte le infiammazioni genitali non in fase acuta, vulvovaginite infettive, cerviciti con annessiti croniche, vaginosi, salpingoparametriti croniche, sindromi congestizie della pelvi.



PER CHI SOFFRE DI VARICI, GNGFIORE ALLE GAMBE DA INSUFFICIENZA VENOSA CRONICA, VASCULOPATIE CRONICHE PERIFERICHE

PERCORSO VASCOLARE

Consiste in un percorso in vasche con acqua termale a temperatura differenziata (24° e 38°) con getti a pressione da 4 a 6 atmosfere che investono dal basso verso l'alto l'articolazione del piede, del ginocchio, della coscia e dell'anca, con effetto terapeutico.



PER CHI SOFFRE DI PATOLOGIE DELL'APPARATO LOCOMOTORE DA TRAUMI, DA ESITI DI CEREBROVASCULOPATIE E DA DANNI NEUROLOGICI

RIABILITAZIONE MOTORIA IN ACQUA TERMAL

Nominata anche Balneo-creno-chinesiterapia termale che associa al bagno in acqua termale, la terapia del movimento.

Equipe di specialisti nel settore attua un programma idroterapico utile nell'ambito di una riabilitazione generale. È praticata nei postumi di traumatismi soprattutto articolari, nelle patologie reumatiche caratterizzate da grave impegno muscolo-scheletrico (es. esiti di artrite, artrosi, spondilite anchilosante), nelle affezioni dolorose della colonna vertebrale.

